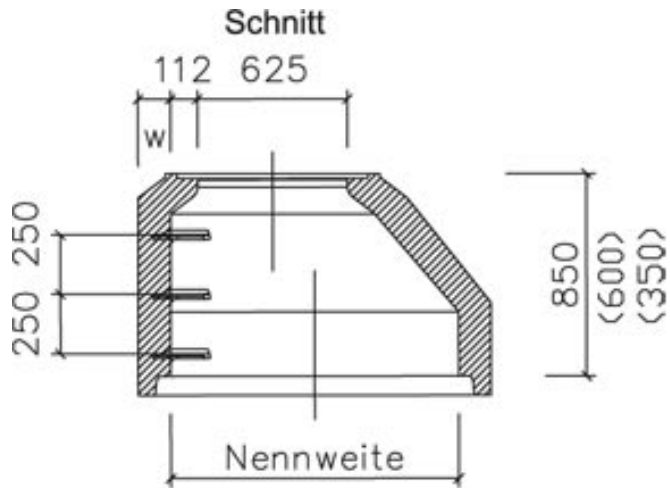
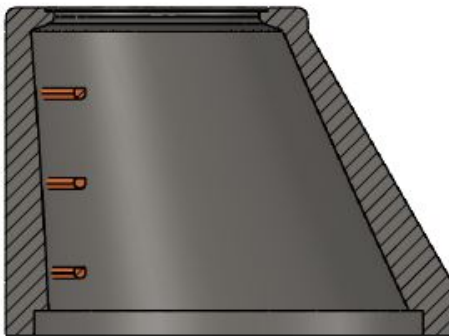
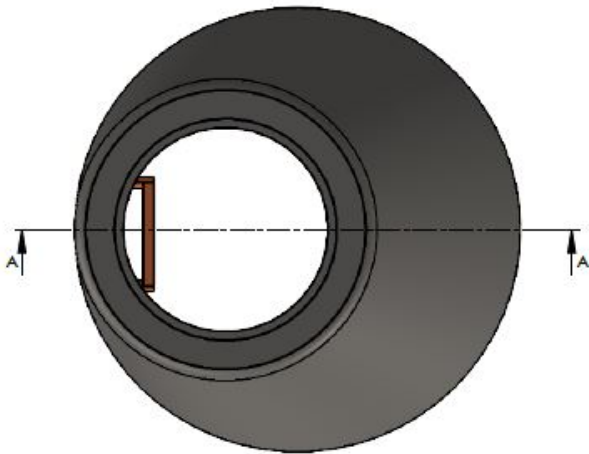




## Varianten der Konusausführung

### Versetzter / Gerader Einstieg





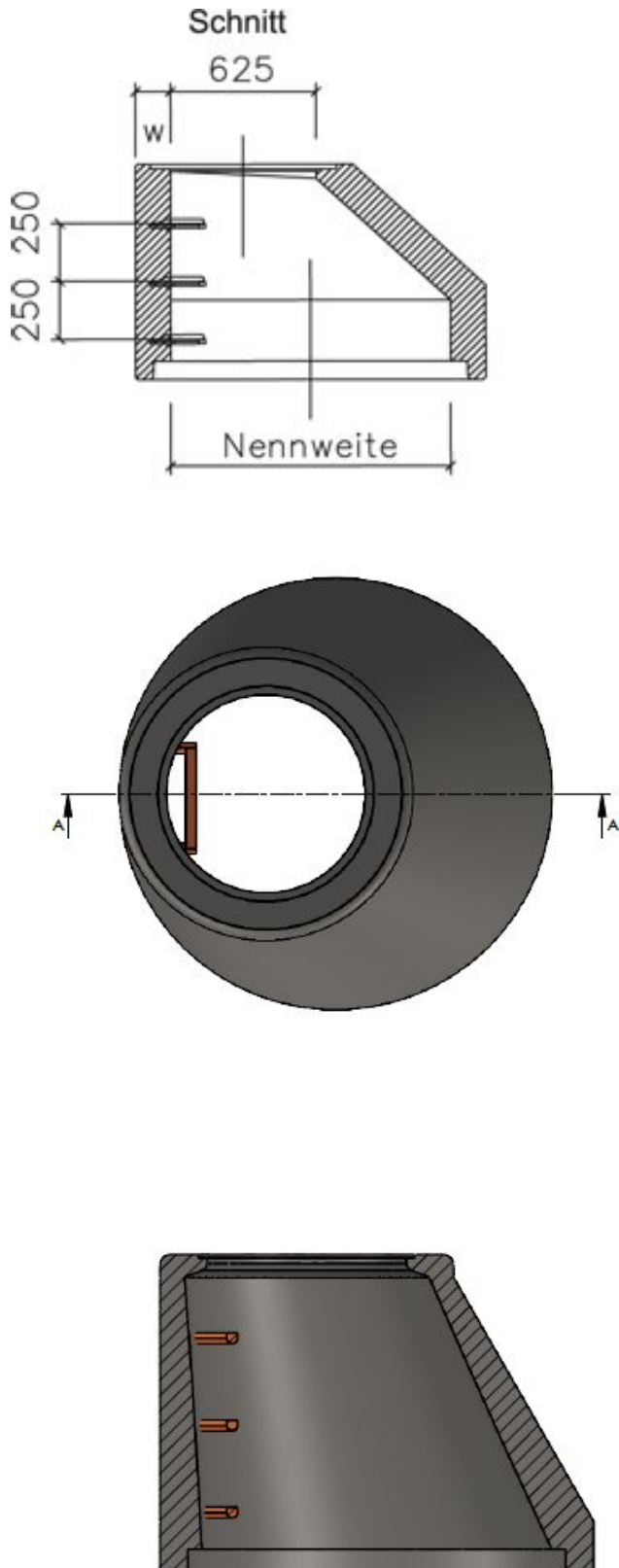
### Ausführungsart 1 **Konus mit versetztem Einstieg**

Ausführungsart 1 ist die Weiterentwicklung auf der Basis der DIN V 4034-1 und den gestiegenen Anforderung der Unfallver-hütungsvorschriften. Durch die zur Mitte hin versetzte Einstiegsöffnung ist die geforderte zur Verfügung stehende lichte Weite von ca. 0,6 m eingehalten. Beim Einbau von Steigleitern ist diese Konusgestaltung bereits zur Standardausführung geworden.

Diese Konusausführung können Sie bei den Schachtgrößen mit den Durchmessern DN 1000, DN 1200 und DN 1500 in verschiedenen Bauhöhen und mit unterschiedlichen Steigelementen erhalten.

#### **Vorteile des versetzten Einstieges:**

- mehr Bewegungsfreiheit
- dadurch sicherer Einstieg



### Ausführungsart 2 **Konus mit gerader Schachtwand am Einstieg**

Ausführungsart 2 ist die Standardausführung bei den Konen der Schachtgröße mit den Durchmessern DN 1000, DN 1200 und DN 1500. Je nach Schachtgröße sind die Bauhöhen von 35 cm, 60 cm und 85 cm erhältlich. Als Steigelemente können sowohl Steigeisen, Steigbügel oder Steigleitern eingesetzt werden.