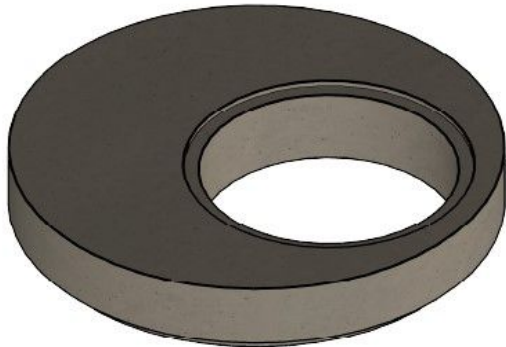




Falzverbindung

DIN 4034 Teil 2 – nur für Brunnen und Sickeranlagen zulässig

Schachtteile ohne Steigeinrichtung





Konus Öffnung exzentrisch

Abdeckplatte

Ring

Ring mit Boden

Steigbügel auf Bestellung möglich bei:

- DN1000: alle Bauteile
- DN1200: nur Schachtringe
- DN1500: nur Schachtringe

Bitte beachten Sie, dass Schachtteile DN800 und DN2500 keine Lagerware sind!



Art	Bauhöhe im mm	DN800 WD90	DN1000 WD90	DN1200 WD90	DN1500 WD90	DN2000 WD110	DN2500 WD110
Konuss 625 Öffnung	350	180 kg	220 kg	-	-	-	-
Konuss 625 Öffnung	600	330 kg	420 kg	500 kg	700 kg	-	-
Konuss 625 Öffnung	300	-	220 kg	-	-	-	-
Konuss 625 Öffnung	600	-	-	560 kg	700 kg	-	-
Abdeckplatte 625 Öffnung	200	260 kg	500 kg	750 kg	950 kg	1950 kg	3000 kg

Art	Bauhöhe im mm	DN600	DN800 WD90	DN1000 WD90	DN1200 WD90	DN1500 WD90	DN2000 WD110	DN2500 WD110
Schachtrin	250	115 kg	150 kg	190 kg	225 kg	-	-	-
Schachtrin	500	230 kg	300 kg	380 kg	450 kg	540 kg	880 kg	1100 kg
Schachtrin	1000	-	-	760 kg	-	1080 kg	1760 kg	-

Bemerkungen

Schachtringe in Bauhöhe 500 mm als Sickerling möglich



Art	Bauhöhe im mm	DN800 WD90	DN1000 WD90	DN1200 WD90	DN1500 WD90	DN2000 WD110	DN2500 WD110
Ring mit Bode	500	450 kg	550 kg	750 kg	1350 kg	2400 kg	3100 kg
Ring mit Bode	750	-	-	-	-	-	3600 kg
Ring mit Bode n	1000	-	900 kg	1170 kg	2500 kg	2850 kg	-

* Alle Preise zzgl. USt.
 Änderungen und Irrtümer vorbehalten.