



Hydrantenschacht (rund) DIN 4034 T1

Muffenverbindung | DIN EN 1917

Hydrantenschacht (rund) DN 1200
Muffenverbindung | DIN 4034 T1 | 13,5 cm Wandstärke

Kernbohrungen sind als Zuschlag in verschiedenen Durchmessern möglich.

Hydrantenschacht (rund) DN 1500
Muffenverbindung | DIN 4034 T1 | 15 cm Wandstärke

Mit Aussparungen für Rohrdurchführungen

Kernbohrungen sind als Zuschlag in verschiedenen Durchmessern möglich.

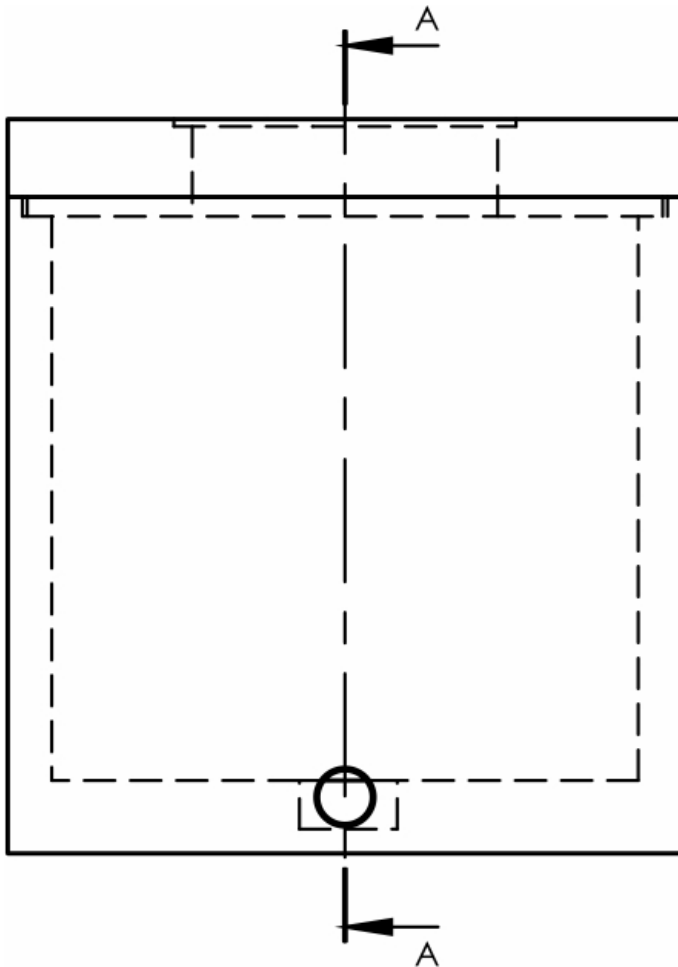
Maximale Bauhöhe 250 cm

Hydrantenschacht (rund) DN 2000
Muffenverbindung | DIN 4034 T1 | 20 cm Wandstärke

Mit Aussparungen für Rohrdurchführungen

Kernbohrungen sind als Zuschlag in verschiedenen Durchmessern möglich.





Ausführung Kellersinkkasten

- 15x15 PVC, Ablauf DN100

Artikel	Beschreibung	lichtes Maß in mm	Ø Abdeckplatte Ø Öffnung in mm	Gewicht in kg
Abdeckplatte	SLW 60	200	1200 / 625 & 1200 / 700	800
Hydrantenuntert eil	mit Gefälleboden und Kellersinkkasten	1000	1200	1850
Hydrantenuntert eil	mit Gefälleboden und Kellersinkkasten	1250	1200	2180

Artikel	Beschreibung	lichtes Maß in mm	Ø Abdeckplatte Ø Öffnung in mm	Gewicht in kg
Abdeckplatte	SLW 60	200	1500 / 625 & 1500 / 700	1100
Hydrantenuntert eil	mit Gefälleboden und Kellersinkkasten	1000	1500	2700
Hydrantenuntert eil	mit Gefälleboden und Kellersinkkasten	1250	1500	3300
Hydrantenuntert eil	mit Gefälleboden und Kellersinkkasten	1500	1500	3900



Artikel	Beschreibung	lichtes Maß in mm	Ø Abdeckplatte Ø Öffnung in mm	Gewicht in kg
Abdeckplatte	SLW 60	200	2000 / 625 & 2000 / 700	2300
Unterteil	mit Gefälleboden und Kellersinkkasten	1000	2000	4800
Hydrantenunterteil	mit Gefälleboden und Kellersinkkasten	1250	2000	5700
Hydrantenunterteil	mit Gefälleboden und Kellersinkkasten	1500	2000	6500

* Alle Preise zzgl. USt.
Änderungen und Irrtümer vorbehalten.