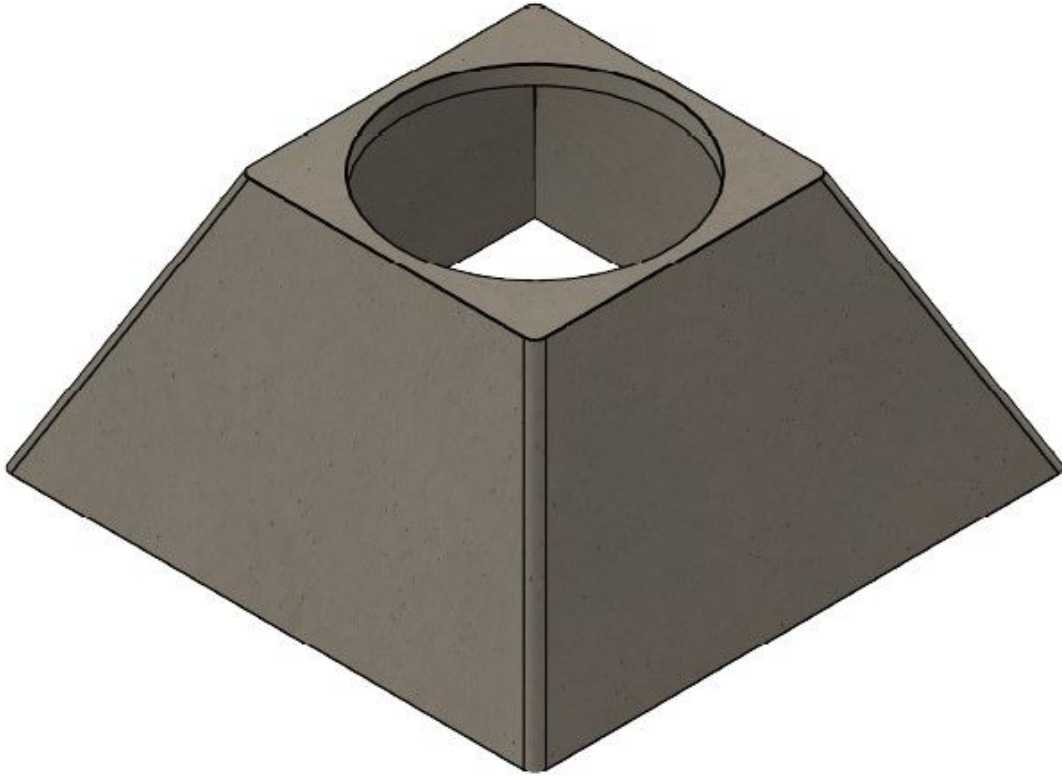
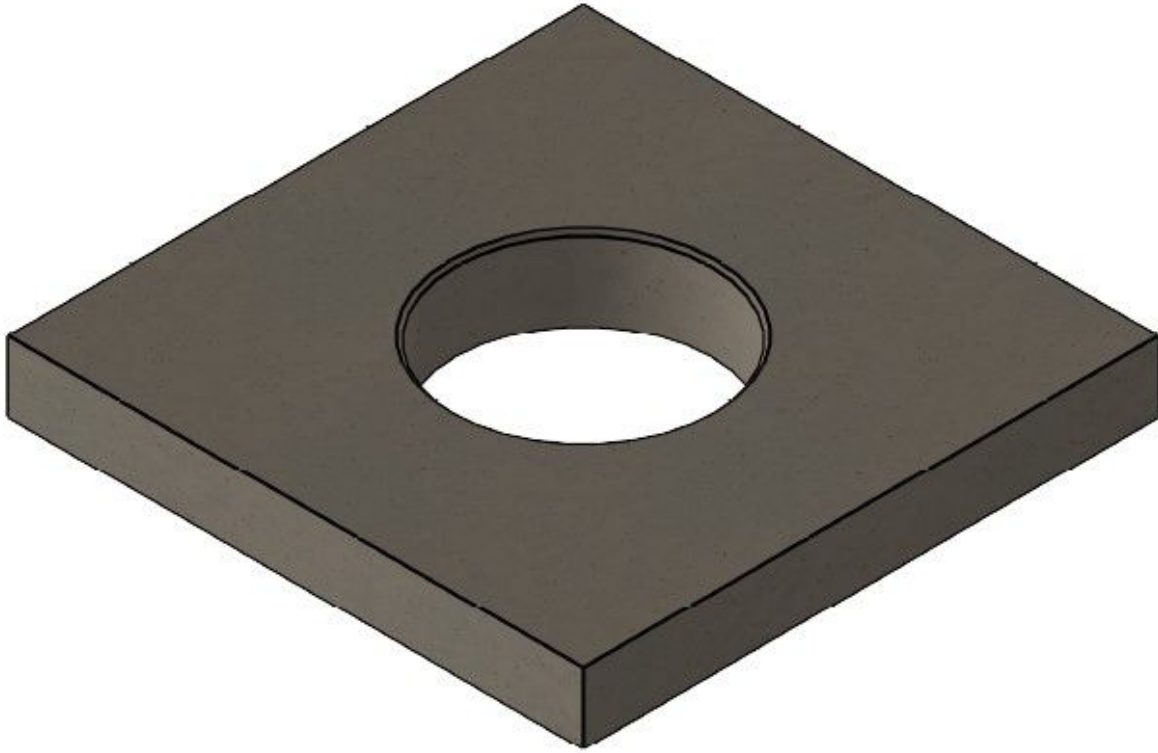
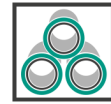




Hydrantenschacht (eckig) 1100 / 1100 - 1400 / 1400 eckig Falzverbindung









Konus Öffnung zentrisch

Abdeckplatte Öffnung exzentrisch

Schachtteil

Hydrantenunterteil mit Gefälleboden

Alle Hydrantenunterteile können auf Wunsch mit Rückstauverschluss oder auch ohne Sinkkasten als geschlossenes Bodenteil geliefert werden.

Artikel	Bauhöhe in cm	1100/1100 WD100	1200/1200 WD100	1400/1400 WD100	1400/1400 WD150
Konus 70 Öffnung zer	70	600 kg	750 kg	1000 kg	1200 kg

Artikel	Artikelbezeichnung	Bemerkungen	Bauhöhe in cm
Abdeckplatte	70/70 Öffnung exzentrisch	Andere Öffnungen auf Anfrage	20
Abdeckplatte	625 Öffnung exzentrisch	Andere Öffnungen auf Anfrage	20
Abdeckplatte	625 Öffnung zentrisch	Andere Öffnungen auf Anfrage	20

Artikel	Artikelbezeichnung	1100/1100 WD100	1200/1200 WD100	1400/1400 WD100	1400/1400 WD150
Abdeckplatte	70/70 Öffnung exzentrisch	600 kg	750 kg	1000 kg	1200 kg
Abdeckplatte	625 Öffnung exzentrisch	670 kg	800 kg	1100 kg	1300 kg
Abdeckplatte	625 Öffnung zentrisch	670 kg	800 kg	1100 kg	1300 kg



Artikel	Bauhöhe in cm	1100/1100 WD100	1200/1200 WD100	1400/1400 WD100	1400/1400 WD150
Schachtteil	25	290 kg	-	-	-
Schachtteil	50	580 kg	640 kg	750 kg	-
Schachtteil	75	870 kg	960 kg	-	1750 kg
Schachtteil	100	1160 kg	1280 kg	-	2330 kg
Schachtteil	150	-	-	-	3500 kg

Artikel	Bauhöhe in cm	1100/1100 WD100	1200/1200 WD100	1400/1400 WD150
Hydrantenunterteil mit Gefälle	50	1000 kg	1200 kg	1350 kg
Hydrantenunterteil mit Gefälle	100	1600 kg	1890 kg	3300 kg
Hydrantenunterteil mit Gefälle	150	-	-	4500 kg

* Alle Preise zzgl. USt.
Änderungen und Irrtümer vorbehalten.