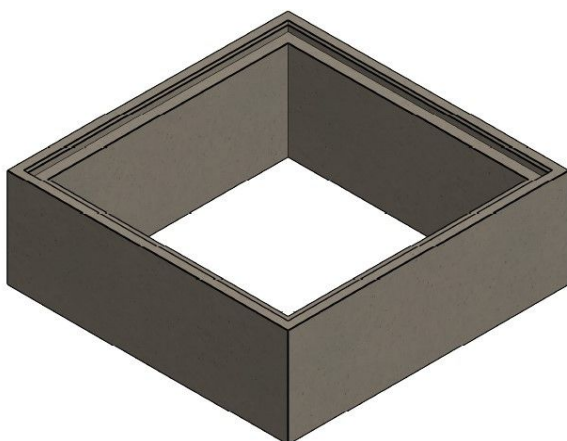
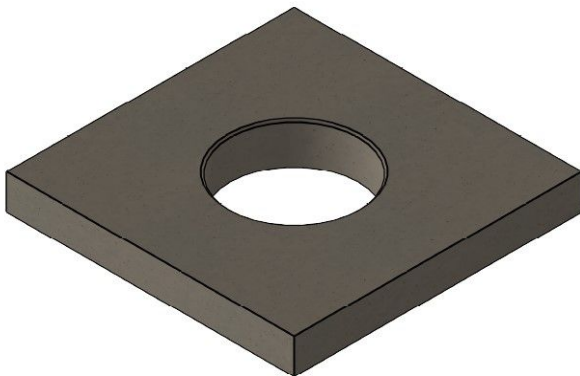
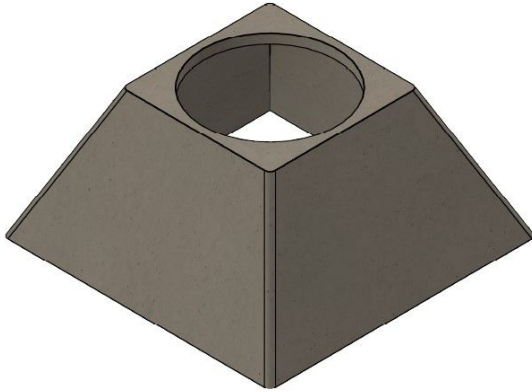




## Hydrantenschacht (eckig) 1100 / 1600 - 2000 / 3250 eckig Falzverbindung





Konus Öffnung zentrisch

Abdeckplatte Öffnung exzentrisch

Schachtteil

Hydrantenunterteil mit Gefälleboden

Alle Hydrantenunterteile können auf Wunsch mit Rückstauverschluss oder auch ohne Sinkkasten als geschlossenes Bodenteil geliefert werden.

Artikel	Bauhöhe im mm	1600/1600 WD100
Konus 700 mm Ø Öffnung zentrisch	700	1300 kg

Artikel	Bemerkungen	Bauhöhe im mm	1100/1600 WD100	1100/1600 WD200	1600/1600 WD100	1600/1600 WD200	1600/2000 WD125	2000/2000
Abdeckplatte 625 mm Ø Öffnung	Andere							
	Öffnungen auf Anfrage	200	1000 kg	1440 kg	1400 kg	1750 kg	-	
Abdeckplatte 625 mm Ø Öffnung zentrisch	Andere							
	Öffnungen auf Anfrage	250	-	-	-	-	2040 kg	2800 kg

Artikel	Bauhöhe im mm	1100/1600 WD100	1100/1600 WD200	1600/1600 WD100	1600/1600 WD200	2000/2000 WD200
Schachtteil	500	700 kg	1500 kg	830 kg	1800 kg	2100 kg
Schachtteil	750	1050 kg	2250 kg	1250 kg	2700 kg	3150 kg
Schachtteil	1000	1320 kg	3000 kg	1660 kg	3600 kg	4200 kg



Schachtteil	1250	-	-	-	5700 kg	-
Schachtteil	1500	-	-	2490 kg	-	-

Artikel	Bauhöhe im mm	1600/2000 WD125	2000/2000 WD125	2000/2500 WD125	2000/3250 WD150
Schachtteil	250	570 kg	-	-	-
Schachtteil	500	1140 kg	1280 kg	1500 kg	2000 kg
Schachtteil	750	-	1920 kg	2250 kg	3000 kg
Schachtteil	1000	-	2560 kg	-	-

Artikel	Bemerkungen	Bauhöhe im mm	1100/1600 WD100	1100/1600 WD200	1600/1600 WD100	1600/1600 WD200	2000/2000 WD200
Hydrantenu nterteil I mit Gefälle	mit Kellersinkkast en PVC DN100KG ohne	500	1200 kg	2450 kg	1850 kg	2750 kg	4000 kg
Hydrantenu nterteil I mit Gefälle	mit Kellersinkkast en PVC DN100KG ohne	750	1550 kg	-	2250 kg	-	-
Hydrantenu nterteil I mit Gefälle	mit Kellersinkkast en PVC DN100KG ohne	1000	1900 kg	3950 kg	2800 kg	4600 kg	6400 kg
Hydrantenu nterteil I mit Gefälle	mit Kellersinkkast en PVC DN100KG ohne	1500	-	-	4500 kg	-	-

Artikel	Bauhöhe im mm	1600/2000 WD125	2000/2000 WD125	2000/2500 WD125	2000/3250 WD150
Hydrantenu nterteil mit Gefälle	500	1900 kg	3000 kg	4500 kg	6500 kg
Hydrantenu nterteil mit Gefälle	750	-	3650 kg	-	-
Hydrantenu nterteil mit Gefälle	1000	-	4300 kg	-	-



Artikel	Bemerkungen	Bauhöhe im mm	1100/1600 WD100	1600/1600 WD100	1600/1600 WD200	1600/2000 WD125
Unterteil	mit glattem Boden	500	1100 kg	1550 kg	3530 kg	1910 kg

Artikel	Bemerkungen	Bauhöhe im mm	2000/2000 WD125	2000/2000 WD200	2000/2500 WD125
Unterteil	mit glattem Boden	500	2500 kg	3350 kg	2700 kg

\* Alle Preise zzgl. USt.  
 Änderungen und Irrtümer vorbehalten.